

救 急 編

(令和4年1月1日～令和4年12月31日)

救急出動件数 4,372 件

救急搬送人員 4,077 人

救急業務の概要

令和4年中の救急出動件数は、4,372件で前年の3,767件に比べ605件、約16.1%増加している。新型コロナウイルス感染症の影響が要因と思われるが、令和2年3年と減少傾向となっていたが、令和4年は行動制限の緩和もあり増加傾向に転じたと考えられる。1日あたりでは、12.0件の出動となる。また、搬送された傷病者は4,077人で、前年の3,538人に比べ539人、約15.2%増加となった。

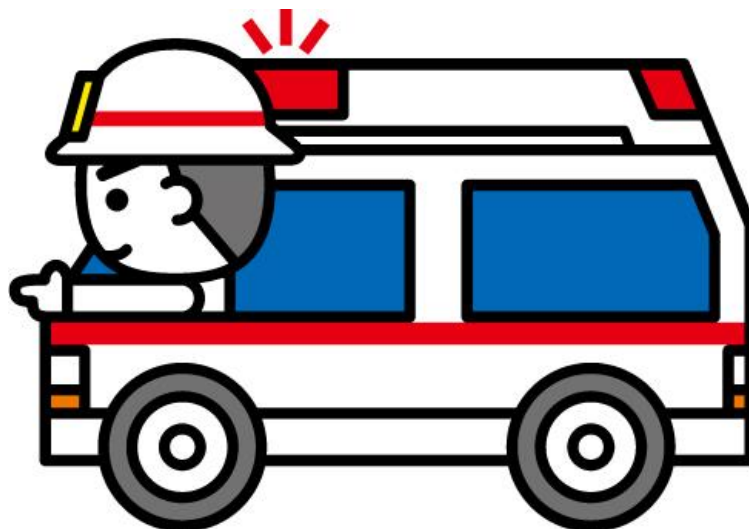
事故種別で見ると、最も多いのが急病の2,568件で全出動の58.7%を占める。次に一般負傷の735件であり、急病と一般負傷を合わせると全体の約75.5%となる。

種別で見ると、前年と比べ増加しているものは、急病409件、一般負傷111件、転院搬送81件、交通事故35件、自損行為4件、水難事故2件、となっている。

減少したものは、運動競技16件、労働災害14件、火災3件、その他2件、自然災害1件、医師搬送1件となっている。

傷病程度別の割合は、死亡2.6%、重症18.9%、中等症43.5%、軽症34.9%、その他0.1%となっている。

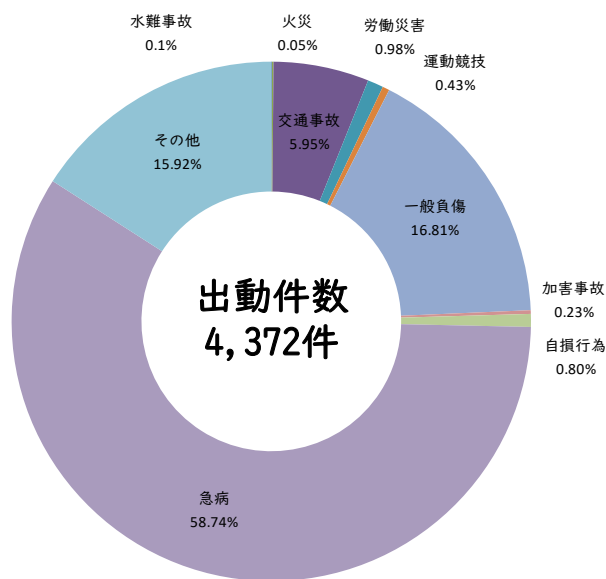
年齢別では、65歳以上の高齢者が71.7%と半数以上を占めており、令和3年と比べると0.6%の増加となっている。



事故種別救急出動状況

区分	合計	火災	自然災害	水難事故	交通事故	労働災害	運動競技	一般負傷	加害事故	自損行為	急病	その他	転院搬送	医師搬送	資機材搬送	その他	管轄外転院	
件数	令和4年	4,372	2	0	4	260	43	19	735	10	35	2,568	696	695	0	0	1	229
	令和3年	3,767	5	1	2	225	57	35	624	10	31	2,159	618	614	1	0	3	194
	増減数	605	-3	-1	2	35	-14	-16	111	0	4	409	78	81	-1	0	-2	35
人員	令和4年	4,077	2	0	1	252	41	18	694	8	22	2,347	692	692	0	0	0	229
	令和3年	3,538	5	0	1	214	54	31	589	9	17	2,007	611	611	0	0	0	195
	増減数	539	-3	0	0	38	-13	-13	105	-1	5	340	81	81	0	0	0	34

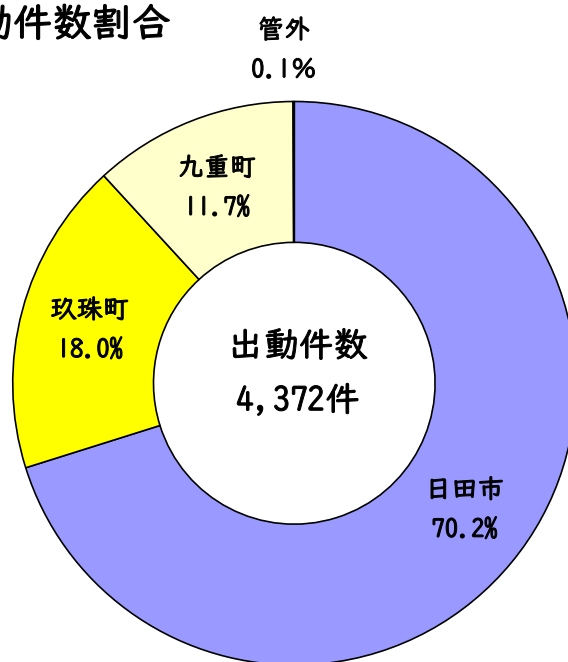
事故種別救急出動割合



市町別救急出動件数及び搬送人員

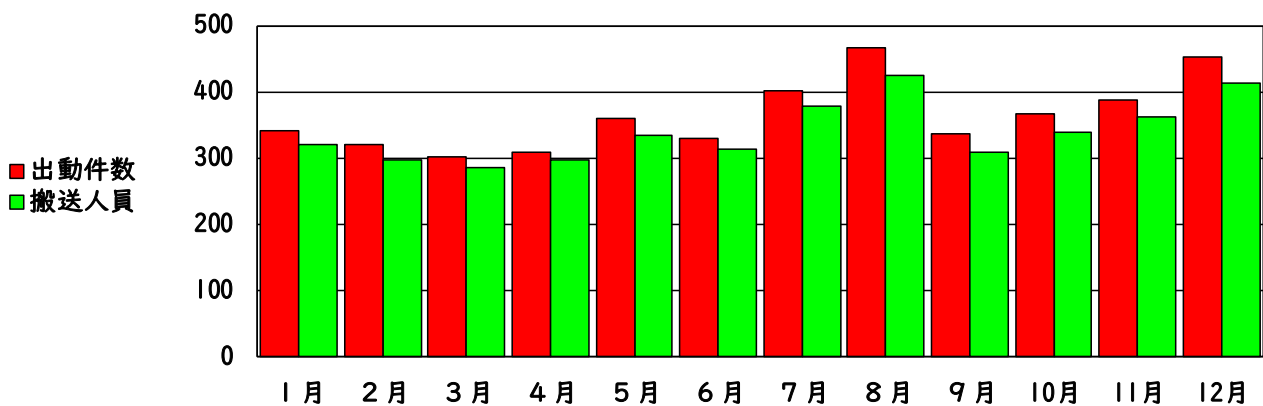
		日田市	玖珠町	九重町	管 外	合 計
出 動 件 数	合 計	3,067	788	514	3	4,372
	火 災	1	0	1	0	2
	自 然 災 害	0	0	0	0	0
	水 難 事 故	4	0	0	0	4
	交 通 事 故	170	55	32	3	260
	労 働 災 害	28	3	12	0	43
	運 動 競 技	10	7	2	0	19
	一 般 負 傷	477	126	132	0	735
	加 害 事 故	4	4	2	0	10
	自 損 行 為	22	5	8	0	35
	急 病	1,834	427	307	0	2,568
そ の 他	517	161	18	0	696	
搬 送 人 員	合 計	2,883	740	451	3	4,077
	火 災	1	0	1	0	2
	自 然 災 害	0	0	0	0	0
	水 難 事 故	1	0	0	0	1
	交 通 事 故	165	58	26	3	252
	労 働 災 害	26	3	12	0	41
	運 動 競 技	9	7	2	0	18
	一 般 負 傷	453	118	123	0	694
	加 害 事 故	4	3	1	0	8
	自 損 行 為	16	3	3	0	22
	急 病	1,694	388	265	0	2,347
そ の 他	514	160	18	0	692	

市町別救急出動件数割合



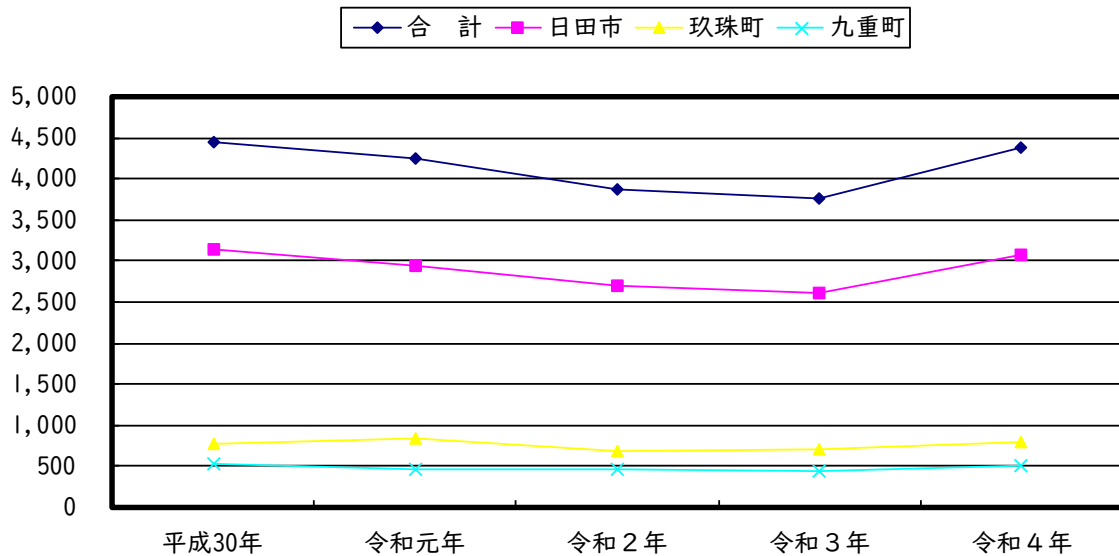
月別救急出動状況

		合計	1月	2月	3月	4月	5月	6月	7月	8月	9月	10月	11月	12月
出動件数	合計	4,372	341	320	301	310	360	329	401	466	337	368	387	452
	火災	2	0	1	0	1	0	0	0	0	0	0	0	0
	自然災害	0	0	0	0	0	0	0	0	0	0	0	0	0
	水難事故	4	0	0	0	0	0	0	1	3	0	0	0	0
	交通事故	260	20	27	27	13	12	16	21	40	21	21	21	21
	労働災害	43	1	3	2	3	3	7	6	6	5	1	4	2
	運動競技	19	0	0	0	2	2	0	2	5	4	3	0	1
	一般負傷	737	49	64	43	45	65	63	66	52	56	75	74	85
	加害事故	10	0	0	1	1	2	1	2	0	1	0	1	1
	自損行為	35	2	3	4	1	4	6	3	4	2	5	0	1
	急病	2,566	215	180	172	192	203	186	231	293	194	205	220	275
その他	696	54	42	52	52	69	50	69	63	54	58	67	66	
搬送人員	合計	4,077	320	298	285	297	335	313	378	426	310	339	362	414
	火災	2	0	1	0	1	0	0	0	0	0	0	0	0
	自然災害	0	0	0	0	0	0	0	0	0	0	0	0	0
	水難事故	1	0	0	0	0	0	0	0	1	0	0	0	0
	交通事故	252	19	26	28	14	12	16	22	34	23	21	19	18
	労働災害	41	1	3	2	3	3	7	6	5	5	1	3	2
	運動競技	18	0	0	0	2	2	0	2	5	4	2	0	1
	一般負傷	695	46	60	40	43	60	62	63	50	53	71	70	77
	加害事故	8	0	0	1	1	1	1	2	0	1	0	1	0
	自損行為	22	2	2	2	1	2	4	2	3	0	3	0	1
	急病	2,346	199	164	160	180	186	174	213	265	170	183	202	250
その他	692	53	42	52	52	69	49	68	63	54	58	67	65	



市町別の5か年救急出動件数の推移

	平成30年	令和元年	令和2年	令和3年	令和4年
合 計	4,452	4,253	3,867	3,767	4,372
日 田 市	3,139	2,946	2,699	2,603	3,067
玖 珠 町	776	830	693	714	788
九 重 町	528	472	470	446	514
管 外	9	5	5	4	3



ドク タ ー ヘ リ 要 請 件 数

		火 災	交 通 事 故	労 働 災 害	一 般 負 傷	急 病	運 動 競 技	加 害	転 院 搬 送	そ の 他	小 計
大 分 県 ドクターヘリ	日田市		6						3		9
	玖珠町		1		3	3					7
	九重町		1	1	3	5				2	12
	小計	0	8	1	6	8	0	0	3	2	28
福 岡 県 ドクターヘリ	日田市		8	1	2	2			18		31
	玖珠町										0
	九重町			1		1					2
	小計	0	8	2	2	3	0	0	18	0	33
合 計		0	16	3	8	11	0	0	21	2	61

※その他（医師・看護師搬送、医療資器材等の輸送）

署所別救急出動件数及び搬送人員

区 分	合 計		日 田 消 防 署 管 内								玖 珠 消 防 署 管 内					
			日田消防署		天瀬出張所		大山出張所		小 計		玖珠消防署		九重出張所		小 計	
	件数	人員	件数	人員	件数	人員	件数	人員	件数	人員	件数	人員	件数	人員	件数	人員
合 計	4,372	4,077	2,703	2,547	226	213	166	149	3,095	2,909	906	849	371	319	1,277	1,168
火 災	2	2	0	0	0	0	1	1	1	1	1	1	0	0	1	1
自 然 災 害	0	0	0	0	0	0	0	0	0	0	0	0	0	0	0	0
水 難 事 故	4	1	3	0	1	1	0	0	4	1	0	0	0	0	0	0
交 通 事 故	260	252	136	138	15	14	23	19	174	171	56	60	30	21	86	81
労 働 災 害	43	41	23	22	2	2	3	2	28	26	6	6	9	9	15	15
運 動 競 技	19	18	8	8	0	0	2	1	10	9	7	7	2	2	9	9
一 般 負 傷	735	694	414	394	37	36	30	26	481	456	153	144	101	94	254	238
加 害 事 故	10	8	4	4	0	0	0	0	4	4	4	3	2	1	6	4
自 損 行 為	35	22	19	13	1	1	1	1	21	15	7	5	7	2	14	7
急 病	2,568	2,347	1,596	1,471	162	151	97	90	1,855	1,712	515	467	198	168	713	635
そ の 他	696	692	500	497	8	8	9	9	517	514	157	156	22	22	179	178
管外転院搬送	229	229	163	163	5	5	0	0	168	168	53	53	8	8	61	61

管轄外地域医療機関への搬送状況

() 内は、転院搬送件数

	搬送先 市 町	出 動 件 数		合 計		搬送先 市 町	出 動 件 数		合 計
		日田消防署管内	玖珠消防署管内				日田消防署管内	玖珠消防署管内	
県 内	大分市	7 (5)	24 (13)	31 (18)	県 外	久留米市	160 (126)	3 (2)	163 (128)
	別府市	6 (4)	62 (25)	68 (29)		福岡市	14 (14)	0 (0)	14 (14)
	由布市	13 (7)	110 (19)	123 (26)		朝倉市	6 (1)	0 (0)	6 (1)
	中津市	5 (2)	1 (1)	6 (3)		飯塚市	2 (2)	0 (0)	2 (2)
		()	()	0 (0)		筑紫野市	3 (3)	0 (0)	3 (3)
		()	()	0 (0)		糟屋郡	2 (1)	0 (0)	2 (1)
	小 計	31 (18)	197 (58)	228 (76)		小国町	7 (0)	6 (0)	13 (0)
				熊本市	3 (3)	0 (0)	3 (3)		
				佐賀市	1 (1)	0 (0)	1 (1)		
					()	()	()		
					()	()	()		
					()	()	()		
				小 計	198 (151)	9 (2)	207 (153)		
				合 計	229 (169)	206 (60)	435 (229)		

救急隊員応急処置件数

傷病名 処置	急病	交通事故	一般負傷	その他	合計	死亡	重症	中等症	軽症	その他	合計
計	8,627	932	2,268	2,558	14,385	642	2,889	6,178	4,663	13	14,385
止血	21	18	97	22	158	0	16	42	99	1	158
固定	6	102	77	32	217	4	52	93	68	0	217
人工呼吸	56	0	3	7	66	41	24	1	0	0	66
心マッサージ	54	0	4	5	63	53	10	0	0	0	63
心肺蘇生	88	2	8	7	105	80	24	1	0	0	105
酸素吸入	557	22	54	261	894	71	277	443	103	0	894
気道確保	107	2	13	13	135	93	38	3	1	0	135
保温	257	22	72	34	385	8	84	156	137	0	385
被覆	5	26	78	14	123	2	13	36	72	0	123
在宅療法継続	0	0	0	0	0	0	0	0	0	0	0
ショックパンツ	0	0	0	0	0	0	0	0	0	0	0
除細動	6	0	0	0	6	5	1	0	0	0	6
静脈路確保	80	6	8	7	101	58	19	17	7	0	101
薬剤投与	44	2	3	4	53	44	7	1	1	0	53
血圧測定	2,218	246	672	760	3,896	18	749	1,747	1,377	5	3,896
聴診器	540	70	71	29	710	33	119	332	225	1	710
血中酸素濃度	2,253	247	681	773	3,954	19	751	1,763	1,416	5	3,954
心電図	1,374	60	138	280	1,852	91	397	793	570	1	1,852
その他	961	107	289	310	1,667	22	308	750	587	0	1,667
応急処置対象者	2,346	252	694	784	4,076	105	772	1,771	1,423	5	4,076

※傷病名の「その他」は転院搬送等が該当する。

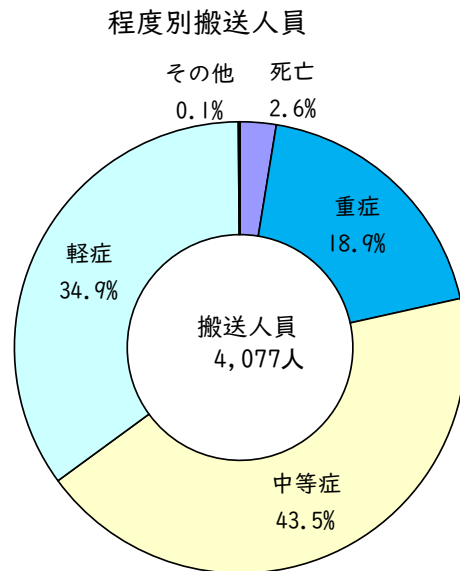
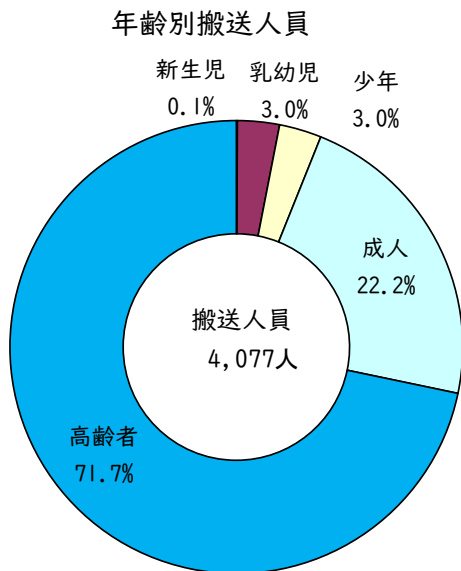
年 齢 別 程 度 別 搬 送 人 員

区 分	合 計	火 災	自 然 災 害	水 難 事 故	交 通 事 故	労 働 災 害	運 動 競 技	一 般 負 傷	加 害 事 故	自 損 行 為	急 病	そ の 他
		年 齢 別	新 生 児	3	0	0	0	0	0	0	0	0
	乳 幼 児	122	0	0	3	0	0	27	0	0	86	6
	少 年	123	0	0	18	1	14	29	0	3	49	9
	成 人	905	0	0	125	27	4	99	7	10	503	130
	高 齢 者	2,924	2	0	106	13	0	539	1	9	1,707	546
	計	4,077	2	0	252	41	18	694	8	22	2,347	692
程 度 別	死 亡	105	0	0	3	2	0	10	0	4	83	2
	重 症	772	1	0	32	5	0	163	0	1	342	228
	中 等 症	1,771	0	0	77	17	6	232	3	8	995	433
	軽 症	1,424	1	0	140	16	12	286	5	9	926	29
	そ の 他	5	0	0	0	1	0	3	0	0	1	0

※区分の「その他」は転院搬送が該当する。

※年齢別の区分については、総務省消防庁の救急年報報告の年齢区分に基づき集計。

新生児－28日未満 乳幼児－28日以上7歳未満 少年－7歳以上18歳未満	成人－18歳以上65歳未満 高齢者－65歳以上
--------------------------------------------	----------------------------



時間帯別出動件数

区分	合計	火災	自然災害	水難事故	交通事故	労働災害	運動競技	一般負傷	加害事故	自損行為	急病	その他	転院搬送	医師搬送	資機材搬送	その他	
		時間別	0～2	164	0	0	0	3	0	0	23	1	3	120	14	13	0
	2～4	130	0	0	0	4	0	0	16	1	1	104	4	4	0	0	0
	4～6	151	0	0	0	1	0	0	13	1	3	127	6	6	0	0	0
	6～8	270	0	0	1	15	0	0	52	0	3	187	12	12	0	0	0
	8～10	578	0	0	0	28	11	0	115	1	5	316	102	102	0	0	0
	10～12	596	1	0	0	31	12	8	93	0	6	284	161	161	0	0	0
	12～14	518	0	0	0	49	5	4	79	3	4	248	126	126	0	0	0
	14～16	474	0	0	1	42	11	3	104	0	3	218	92	92	0	0	0
	16～18	426	0	0	2	30	2	2	80	0	1	221	88	88	0	0	0
	18～20	488	0	0	0	35	0	1	74	2	2	326	48	48	0	0	0
	20～22	329	0	0	0	9	2	1	52	0	3	239	23	23	0	0	0
	22～24	248	1	0	0	13	0	0	34	1	1	178	20	20	0	0	0
計	4,372	2	0	4	260	43	19	735	10	35	2,568	696	695	0	0	1	

件数

